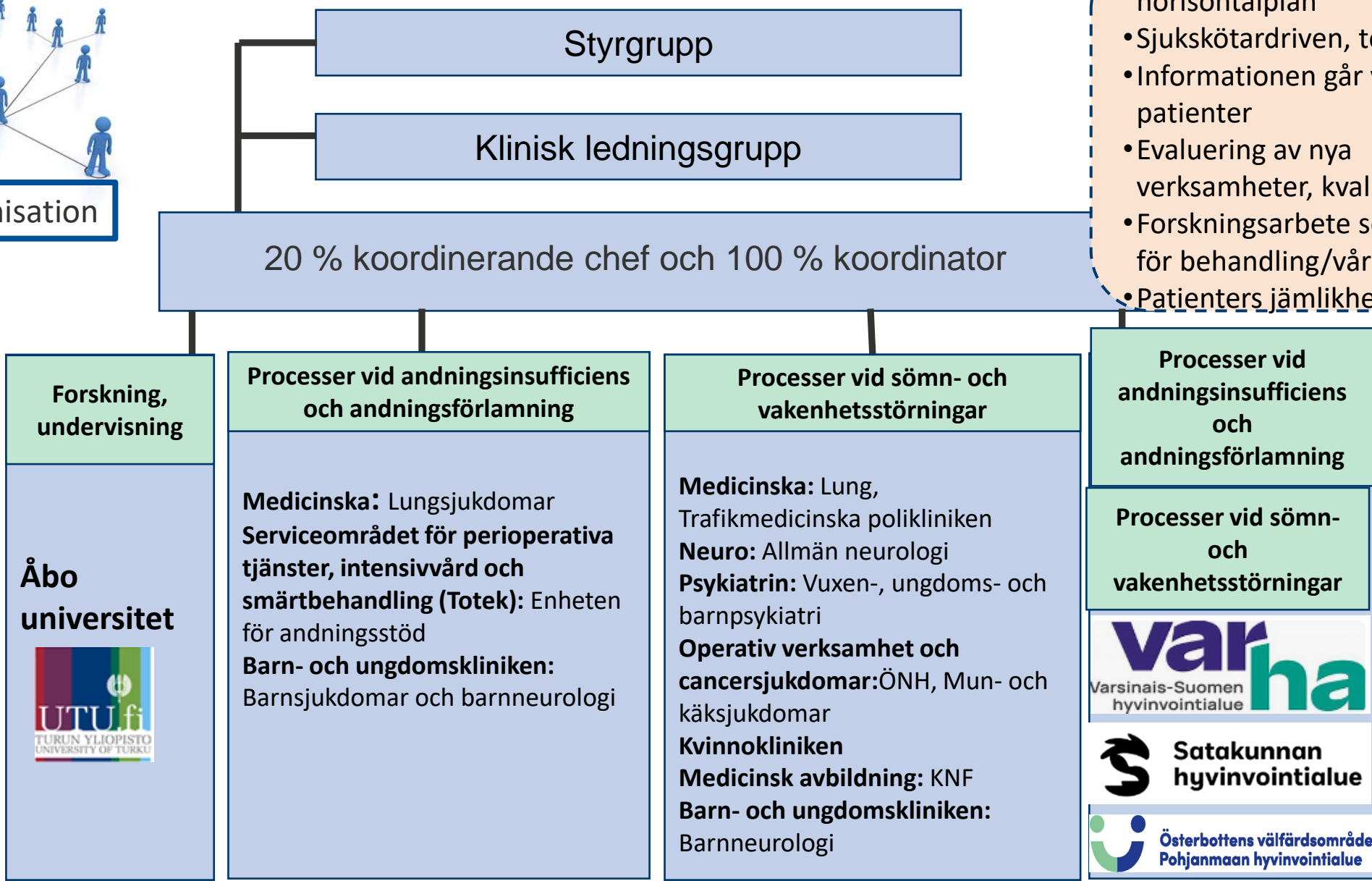


Spetskompetensenhet 1.1.2019



Nätverksorganisation



- Samarbete på vertikal- och horisontalplan
- Sjuksköttardriven, teamarbete
- Informationen går vidare, inte patienter
- Evaluering av nya verksamheter, kvalitet
- Forskningsarbete som grund för behandling/vård
- Patienters jämlikhet

Forskning, undervisning

Åbo universitet



Processer vid andningsinsufficiens och andningsförlamning

Medicinska: Lungsjukdomar
Serviceområdet för perioperativa tjänster, intensivvård och smärtbehandling (Totek): Enheten för andningsstöd
Barn- och ungdomskliniken: Barnsjukdomar och barnneurologi

Processer vid sömn- och vakenhetsstörningar

Medicinska: Lung, Trafikmedicinska polikliniken
Neuro: Allmän neurologi
Psykiatri: Vuxen-, ungdoms- och barnpsykiatri
Operativ verksamhet och cancersjukdomar: ÖNH, Mun- och käksjukdomar
Kvinnokliniken
Medicinsk utbildning: KNF
Barn- och ungdomskliniken: Barnneurologi

Processer vid andningsinsufficiens och andningsförlamning

Processer vid sömn- och vakenhetsstörningar



